



- Area protetta: 100-150 m²
- Alimentazione: 230V c.a.
- Potenza in uscita: 4 W
- Assorbimento: 6 W
- Dimensioni: cm 19x 16,8 x h 8,5
- Frequenza a ultrasuoni tarata per il massimo shock

Strumento ad ultrasuoni con circuiti elettronici che rendono automatiche e più efficienti tutte le funzioni vitali dei dispositivi.

Istruzioni di utilizzo

Il dimensionamento dei componenti e la cura con cui sono state costruite queste apparecchiature, fa sì da poterle utilizzare in modo continuativo, tenendole inserite alla rete luce. Consigliamo di posizionare i vari apparecchi in modo che gli ultrasuoni emessi vadano a colpire direttamente la probabile via di entrata degli animali.

Per ottenere un migliore risultato posizionare lo strumento ad un'altezza di $\frac{3}{4}$ circa dell'altezza del locale. Evitare di ostruire l'area di azione mediante oggetti posti davanti allo strumento.

INSTALLAZIONE

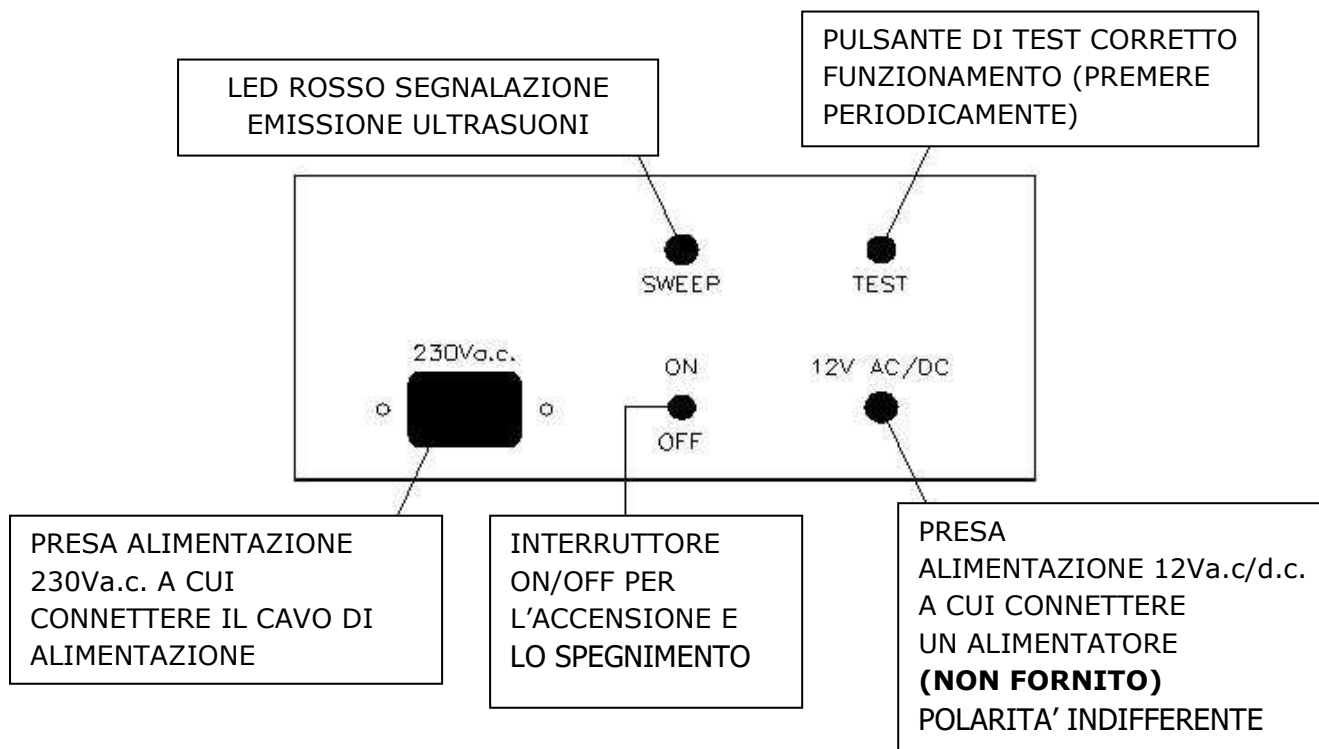
Informazioni relative alla sicurezza dello strumento:

- Non installare l'unità durante pioggia o nevicata.
- Non immergere l'apparecchio in acqua od in qualunque sostanza liquida.
- Non aprire l'apparecchio, altrimenti si rischia di perdere la garanzia
- Pulsante di TEST per verificare il corretto funzionamento dell'apparecchio
- L'unità deve essere installata in modo che in nessun caso l'alimentatore, le parti interne e il corpo dell'unità siano soggette agli agenti atmosferici (ese. pioggia, neve)
- Si evidenzia che l'unità va installata in luogo asciutto
- Attenzione: Alcune frequenze sono udibili anche dall'orecchio umano. Si sconsiglia il posizionamento dello strumento nei luoghi di lavoro o dove vi è la presenza costante di persone.
- Non utilizzare prodotti a base di alcol per pulirlo



POSE DEL DETERRENTE

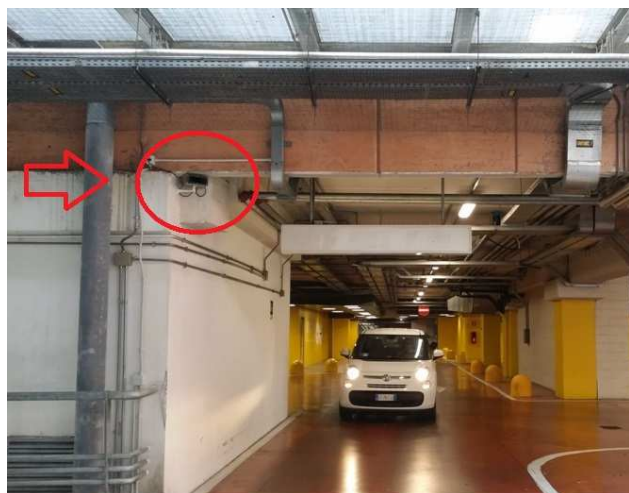
In figura è riportato un esempio di installazione del dissuasore con l'ausilio di una staffa in metallo verniciato, da fissare su parete verticale tramite tasselli.



NOTE PER L'UTILIZZO CONTRO I VOLATILI

L'utilizzo degli ultrasuoni deve essere pensato come parte di un sistema integrato di allontanamento volatili. Trattandosi di un deterrente è di fondamentale importanza effettuare prima un'analisi ambientale dell'area da trattare, per valutare le abitudini ed i comportamenti degli animali. Per ottenere la massima efficienza di dispersione è importante che venga fatta un'accurata pulizia con rimozione del guano, fonti di cibo e quant'altro riconducibile alla presenza dei volatili. Si consiglia sempre, anche il montaggio di dissuasori ad aghi o reti, a seconda della situazione. A volte è necessario provare diverse aree di installazione dell'apparecchio prima di trovare il luogo più appropriato.

Trattandosi di deterrente non è possibile garantire una completa efficacia, in quanto ci sono diverse variabili che possono influenzare la risposta degli animali.



CONFORMITA' CE

Il dispositivo è conforme ai requisiti previsti dalle seguenti direttive:

- 73/23/CEE; con riferimento alle Norme EN50366, EN50371, EN60065, EN60335, EN60947-1.
- 89/336/CEE ; con riferimento alle Norme EN50081, EN50081-2, EN50082-1, EN55014-1, EN55014-2, EN55022B, EN60947-1, EN61000-3-2, EN61000-3-3, EN61000-4-2, EN61000-4-3, EN61000-4-4, EN61000-4-5, EN61000-4-6, EN61000-4-8, EN61000-4-11, EN61000-6-1, EN61000-6-2, EN61000-6-3, EN61000-6-4, EN61204-3;

ed è soggetto alla procedura di certificazione indicata nell'allegato III.B della Direttiva Bassa



Tensione 73/23/CEE.