

Dissuasore meccanico che permette di proteggere dalla nidificazione o lo stazionamento dei volatili la parte sottostante i pannelli fotovoltaici. La barriera si applica su pannelli installati in fabbricati industriali (coperture realizzate con pannelli Sandwich o lamiera grecata) e su tetti di abitazioni civili (coperture realizzate con coppi e tegole).



Blocca l'accesso a qualsiasi tipo di volatile !

Non permette l'ingresso ad api e vespidi !

Caratteristiche

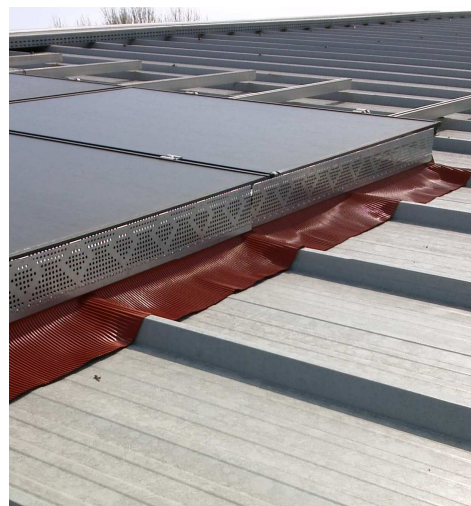
- materiale: griglia alluminio anodizzato
fascia in lamiera ondulata di alluminio
- barra da 1 metro x h 24 cm (10 cm griglia + 14 cm fascia)
- colore: griglia in grigio alluminio e fascia rosso coppo
- la fascia in lamiera ondulata presenta sul retro una striscia di biadesivo per una migliore adesività del prodotto
- banda in alluminio forata per aerazione sotto i pannelli
- leggero e facile da applicare
- nessuna manutenzione
- non richiede montaggio di componenti

Installazione

La parte grigliata del dissuasore può essere incollata con silicone e/o fissata con viti/rivetti direttamente nella parte laterale del pannello oppure con il NOSTRO KIT - VITE PER AGGANCIO.

La fascia in piombo o alluminio color mattone deve essere quindi modellata a mano seguendo la linea del tetto (coppi, tegole, laminato), in modo da chiudere completamente.

Il modello con fascia in alluminio presenta nella parte posteriore una striscia di biadesivo.



KIT A VITE PER AGGANCIO DIRETTO AL PANNELLO (cod.A385)

Si tratta di una vite che permette di applicare velocemente e facilmente la barriera direttamente al pannello.

Per il corretto fissaggio sono necessarie 2/3 kit (a seconda delle esigenze) per ogni barriera.



Esempi di installazione:



PRIMA



DOPO

